

## TRANSMISIÓN DE RADIO EN LÍNEA CON SHOUTCAST PROGRAMAS: WINAMP Y ZARA RADIO

Estas son las instrucciones detalladas para transmitir en línea desde un Servidor de Pago con Shoutcast.

El proveedor del servidor tiene que facilitarte los datos del Puerto de Transmisión, la Dirección IP y la clave de acceso.

1- Lo primero es bajarte el plugin DSP de Winamp para la transmisión.  
<http://www.shoutcast.com/downloads/shoutcast-dsp-1-9-0-windows.exe>

Es muy fácil instalarlo. Puedes dejar las opciones que vienen predeterminadas por defecto, y solamente darle NEXT – Siguiente.

Los plugins los instalará, a no ser que le digas lo contrario en:  
**C:\Archivos de programa\Winamp\Plugins**

Una vez instalado el plugin puedes realizar la transmisión con dos programas principalmente: El **Winamp** y el **Zara Radio**.

A continuación veremos la forma de llegar al plugin DSP en cada uno, ya que la configuración de dicho plugin, es idéntica para ambos programas.

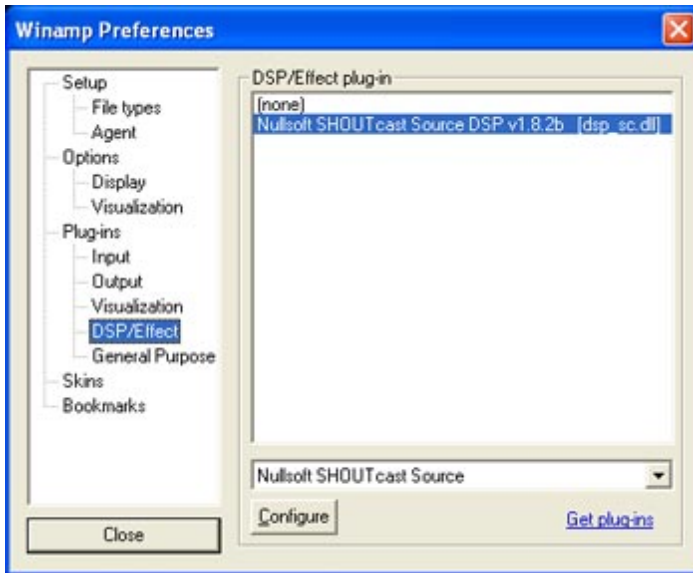
Puedes bajar más plugins de la página: [www.tuemitos.com](http://www.tuemitos.com)

### CONFIGURAR EL PLUGIN EN WINAMP:

Desde la parte superior izquierda despliega el menú general. Y desde ahí selecciona Options/Prefereces.

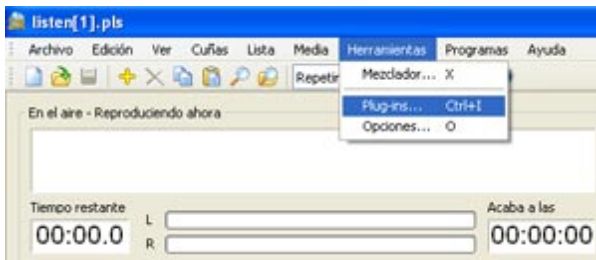


En la nueva ventana DSP/Effect:

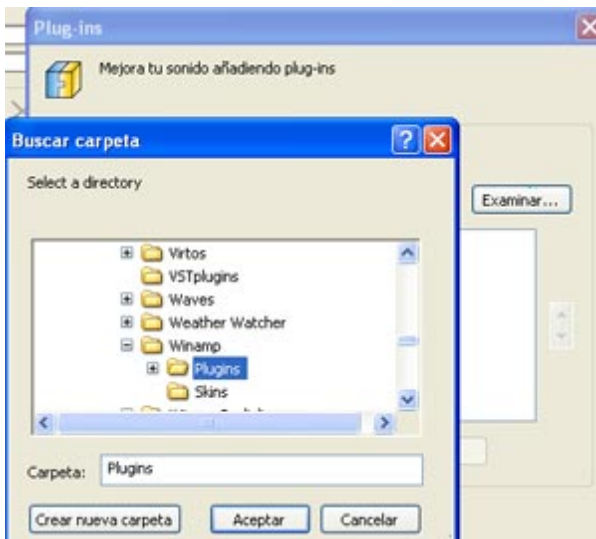


## CONFIGURAR EL PLUGIN EN RADIO:

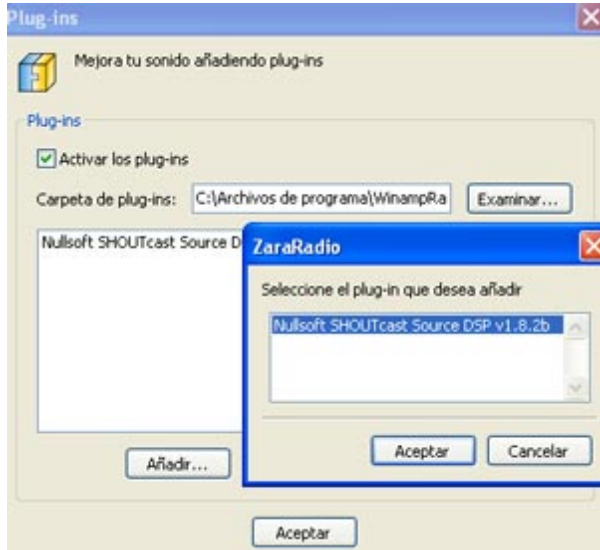
En el menú superior abre Herramientas/Plug-ins



En la siguiente ventana desde examinar busca en Archivos de Programa/Winamp la carpeta Plugins y pulsa aceptar:

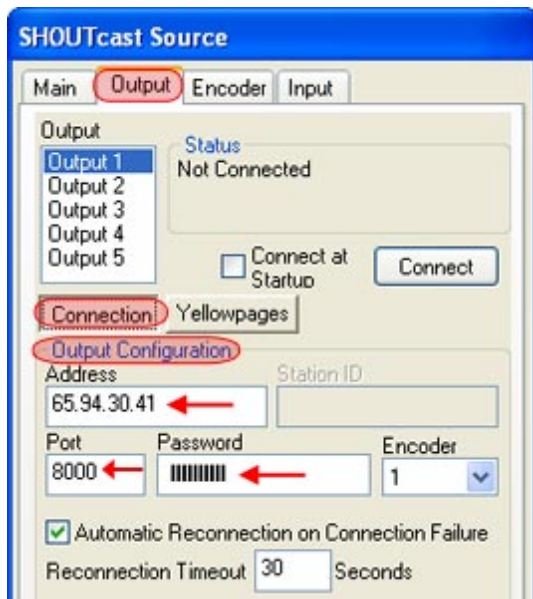


Automáticamente se abre otra ventana con los plug-ins instalados. Selecciona el DSP. Acuérdate de seleccionar Activar los plug-ins.

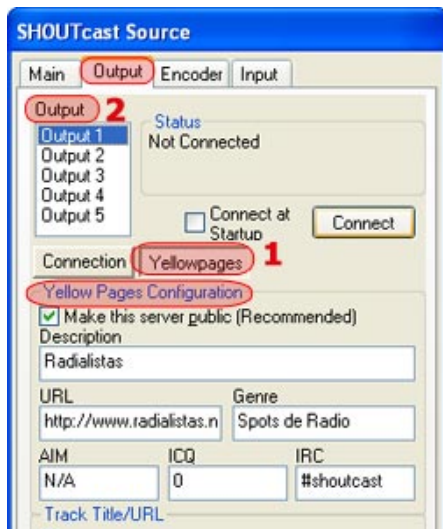


### CONFIGURACIÓN GENERAL DEL PLUG-IN DSP SHOUTCAST:

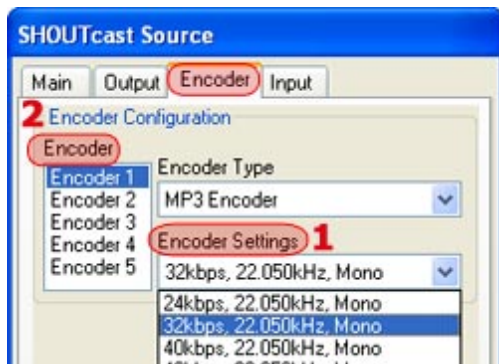
1- Tanto si estamos usando Winamp o Zara Radio tendremos delante del programa una nueva ventana para configurar el plug-in. Lo primero es ir a la pestaña **Output**. Seleccionamos Connection es incluimos los datos facilitados por el proveedor de servicios en Output Configuration: Address (IP), Port (Puerto), Password (Clave).



2 - En esa misma pantalla Output cambiar a Yellowpages (punto 1) y en “Yellos Pages Configuration” incluye los datos de tu emisora. Puedes tener diferentes opciones de configuración que se seleccionan en la parte de arriba. (Punto 2).



3 – Ahora debemos configurar la Codificación del audio, se realiza desde Encoder. Hay varias opciones. Si colocas una calidad alta, se consumirá mucho Ancho de Banda y podrán escucharte menos oyentes. 32 Kbps, 22.050 kHz es suficiente.

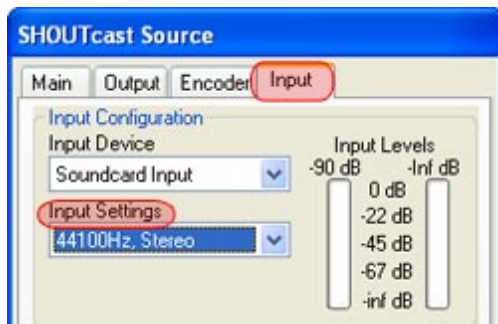


4 – Lo siguiente es seleccionar desde donde vamos a mandar la señal. Una desde el mismo reproductor: Elegimos desde la pestaña Input, en Input Device Winamp. En este caso emitiremos la música que coloquemos en el reproductor que estemos usando para transmitir. (Winamp o Zara Radio).

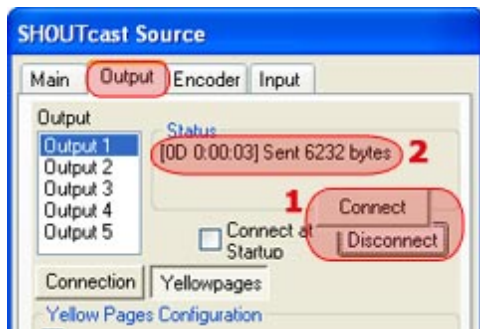
La otra es Soundcard Input, con la que emitimos todo lo que entre por la tarjeta de sonido. Si a esta le tienes conectada una consola podrás realizar una transmisión con varios locutores, música..como un programa por una radio FM.



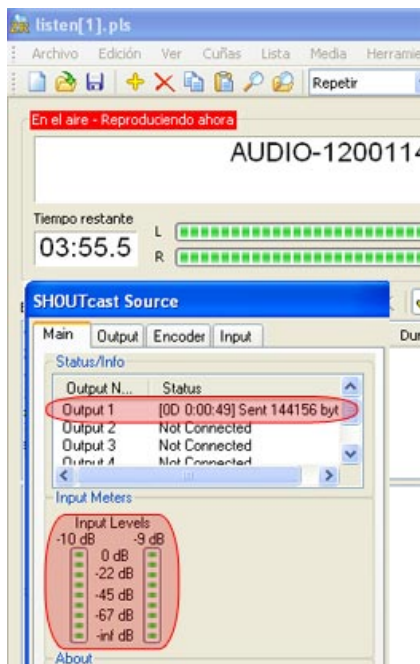
En Input Settings desde la misma pantalla de Input debemos elegir la calidad de la Entrada. Seleccionar 44100 Hz, Stereo.



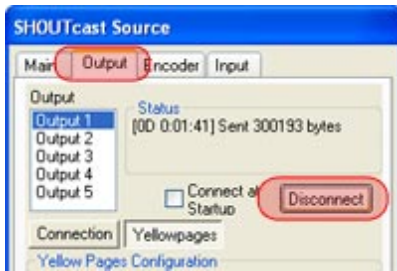
5 – Ya estamos listos para la transmisión en línea. Regresamos a la pestaña de Output y pulsamos **CONNECT** (Paso 1). En ese instante veremos como en la parte Status aparece la palabra Sent con unos números, seguidos de la palabra bytes. (Paso 2) Eso significa que se están enviando los datos al servidor remoto y en unos segundos nos podrán sintonizar.



6 – Desde la pantalla Main podemos monitorear con un medidor la señal de salida. Asegúrate de que no estás saturando la señal. (Por encima de 0 db):



7 – Para desconectar regresa hasta Output y teclea Disconnect.



Puedes ver un manual detallado en: [www.radialistas.net/mantec2.pdf](http://www.radialistas.net/mantec2.pdf)

Manual realizado por:  
**Santiago García**  
[www.radialistas.net](http://www.radialistas.net)